



Centre Hospitalier Albertville - Moûtiers

2022 Rapport d'Activité



SOMMAIRE

ÉVÈNEMENTS MARQUANTS DE L'ANNÉE

QUI SOMMES-NOUS ?

ZOOM SUR LA PATIENTÈLE ÉTRANGÈRE

PÔLE FEMMES-PARENTS-ENFANTS

PÔLE MEDECINE-PHARMACIE

PÔLE CHIRURGIE-ANESTHÉSIE

PÔLE URGENCES-SPORT-IMAGERIE

PÔLE GÉRIATRIE

PÔLE ADMINISTRATION-GESTION

ÉVÉNEMENTS MARQUANTS DE L'ANNÉE



Jan.

L'IFAS du CHAM obtient la certification Qualiopi

Jan.

Déploiement de la nouvelle filière de tri papier "Elise" portée par le groupe de développement durable

Jan.

Le CHAM intègre les travaux menés par les "communautés professionnelles territoriales de santé" d'Albertville et de Moûtiers

Mai

Fin du déploiement de Doctolib

Mai

Le CHAM intègre le projet de développement "RAC" de l'ARS

Juin

1ère participation au projet culture et santé des EHPAD en partenariat avec "Le Dôme" théâtre

Juin

Démarrage de BlueKango, nouvel outil de gestion documentaire et des événements indésirables

Août

Actualisation du projet médical 2019-2023

Sep.

Journée d'accueil des nouveaux arrivants

Sep.

Inauguration de la nouvelle salle de naissance physiologique

Oct.

Le CHAM fête ses 30 ans !

Nov.

Les consultations d'Albertville font peau neuve

Nov.

Nouvelle composition de la Commission des Usagers

Nov.

Romain PERCOT devient le nouveau directeur du CHAM

Nov.

Élections professionnelles : le vote électronique fait son entrée au CHAM

Nov.

Participation à l'exercice territorial Vigipirate "tuerie de masse" au Dôme Théâtre



Déc.

La Maternité d'Albertville repasse le seuil des 900 naissances en 2022

Déc.

Le CHAM passe en mode hiver !

Nov.

"Moûtiers, hôpital de proximité" : installation de la nouvelle gouvernance de site

LE CHAM : 2ème ÉTABLISSEMENT PUBLIC DE SANTÉ DE SAVOIE

Le Centre Hospitalier Albertville-Moùtiers (CHAM) bénéficie d'une situation privilégiée au pied des plus grandes stations de ski d'Europe.

Implanté sur les communes d'Albertville et de Môutiers, le Centre Hospitalier dispose d'une offre de soins diversifiée répondant aux besoins de santé de son bassin de population de plus de 120 000 habitants.

Le CHAM fait partie du Groupement Hospitalier de Territoire (GHT) Savoie-Belley composé du CH Métropole Savoie à Chambéry, CH de Bourg Saint Maurice, CH Vallée de la Maurienne, CH Spécialisé de la Savoie à Bassens, CH Michel Dubettier à Saint-Pierre-d'Albigny et du CH Bugey Sud à Belley.

QUI SOMMES-NOUS ?

Le CHAM est depuis 2018 en Direction commune avec le Centre Hospitalier Métropole Savoie. Aux statuts juridiques et financiers distincts, nos deux structures entretiennent des liens privilégiés notamment en matière de ressources médicales.

UN CAPACITAIRE MULTI-SITES

40 lits de SSR

23 places en HAD

19 places en hôpital de jour

195 lits de MCO (+37 lits en saison d'hiver)

230 lits d'EHPAD/USLD



CHIFFRES CLÉS



84 222 consultations externes



5 888 interventions chirurgicales



41 355 passages non programmés



1 888 séances de chimiothérapie



900 naissances



23 706 hospitalisations



100M€ budget d'exploitation

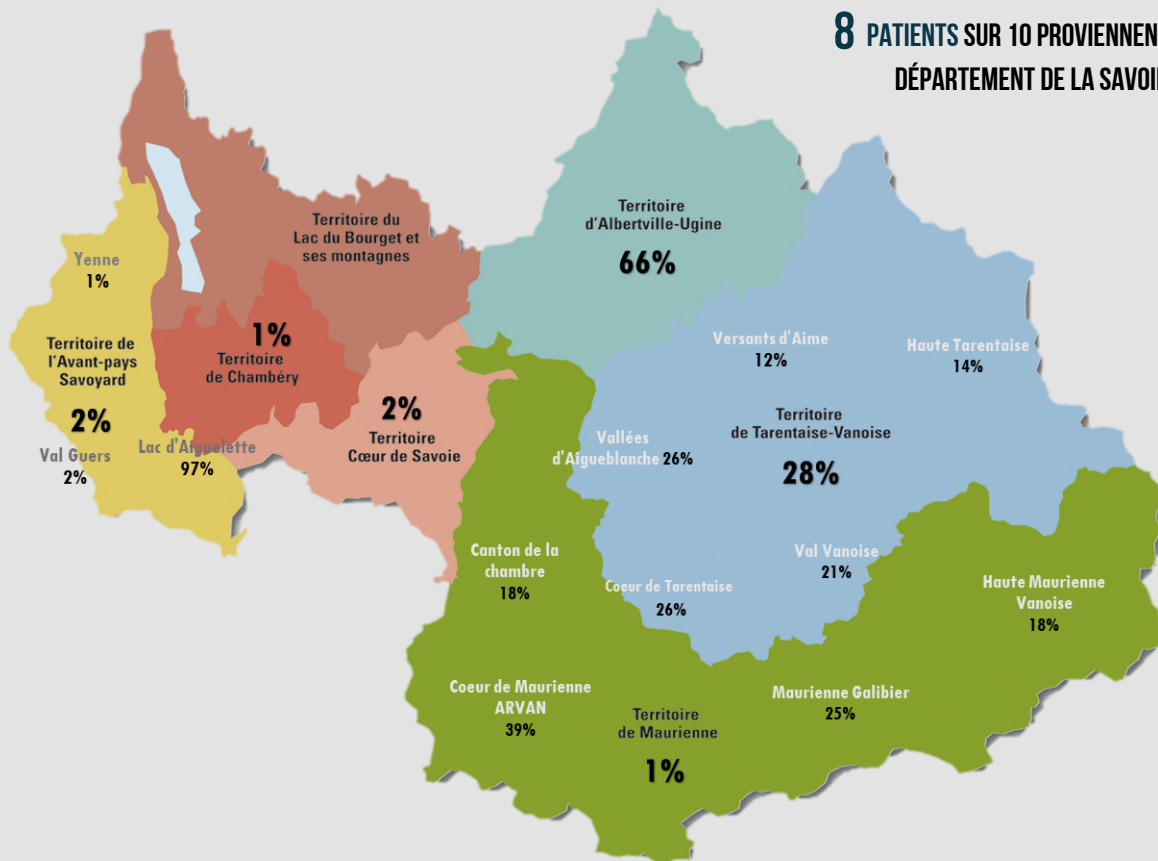


985 professionnels en équivalent temps plein

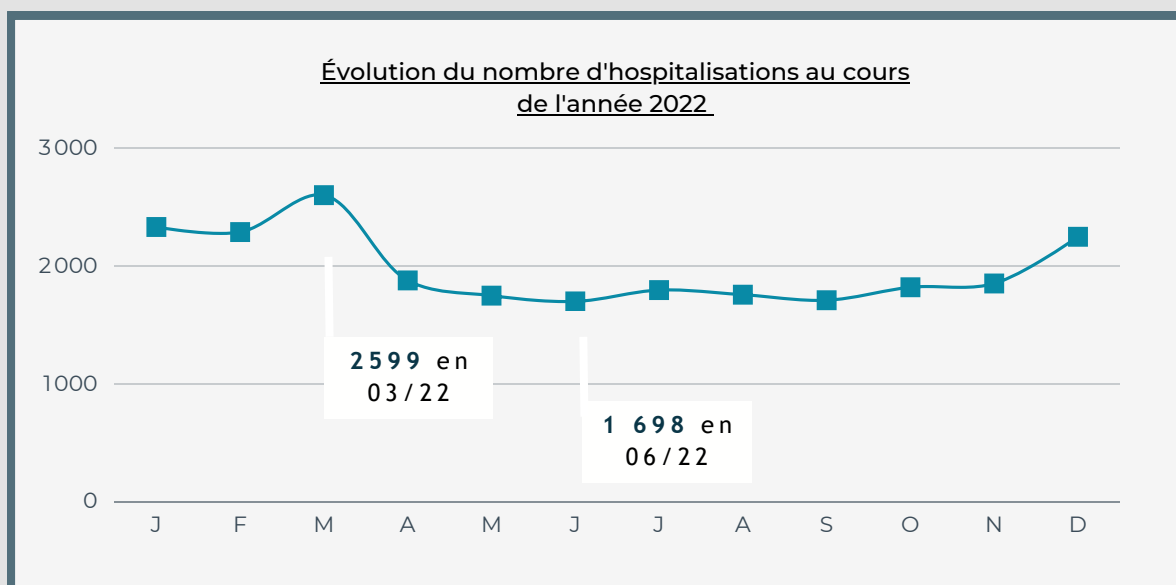
QUI SOMMES-NOUS ?

UN ÉTABLISSEMENT DE PROXIMITÉ

8 PATIENTS SUR 10 PROVIENNENT DU DÉPARTEMENT DE LA SAVOIE



UNE ACTIVITÉ SAISONNALISÉE



ZOOM SUR LA PATIENTÈLE ÉTRANGÈRE



1 590 passages non programmés



622 venues en imagerie

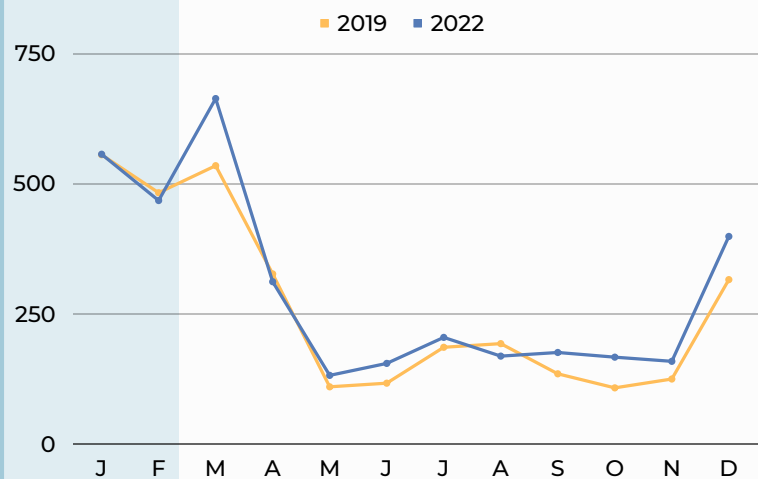


513 consultations externes

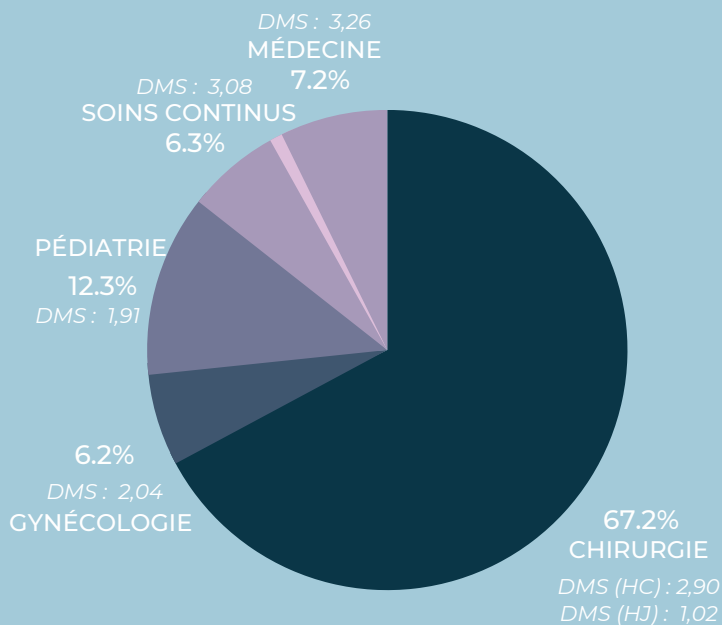


938 hospitalisations

Évolution du nombre de patients étrangers sur 12 mois



RÉPARTITION DES HOSPITALISATIONS PAR TYPE D'ACTIVITÉ








En 2022, le CHAM a recensé 3 663 venues de patients étrangers non assurés sociaux en France provenant de presque soixante-dix pays différents.

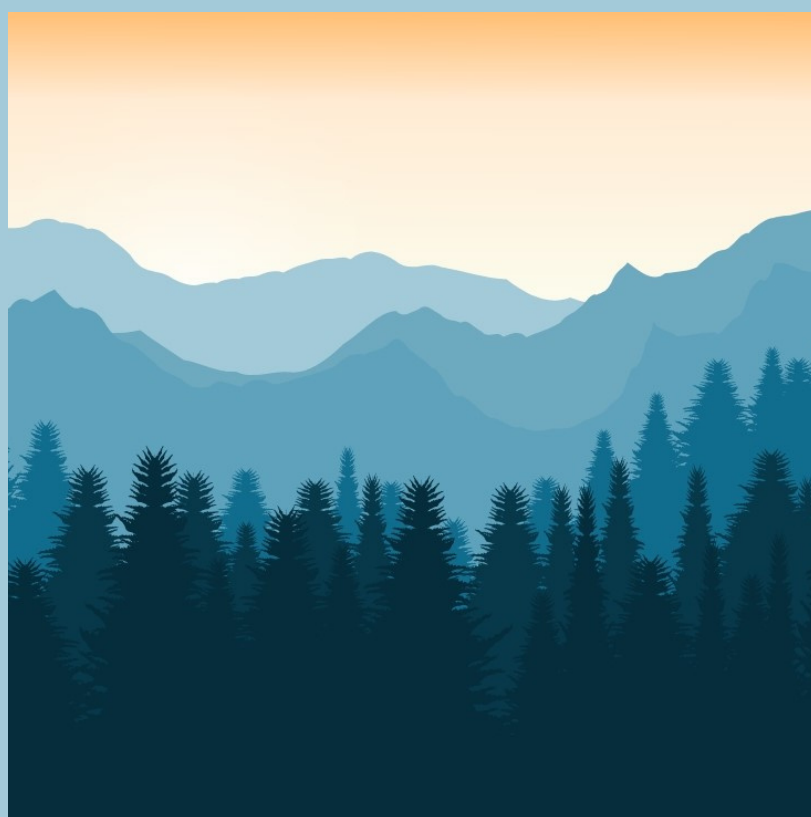
Cette patientèle étrangère se concentre sur les mois d'hiver de décembre à avril et dans une moindre mesure sur la saison d'été.

CLASSEMENT

DES PATIENTS ÉTRANGERS PAR LIEU DE RÉSIDENCE

-  FRANCE (35%)
-  ROYAUME-UNI (18%)
-  BELGIQUE (11%)
-  PAYS-BAS (7%)
-  ALLEMAGNE (3%)

LES PÔLES D'ACTIVITÉ



**CHIFFRES CLÉS ET ÉLÉMENTS
D'ACTIVITÉ PAR PÔLE**

PÔLE FEMMES-PARENTS-ENFANTS

6 719

consultations gynécologiques

6 002

consultations sages-femmes

96% site d'Albertville
4% site de Moûtiers

1 871

hospitalisations de
gynécologie/obstétrique

900

naissances

113

Interruptions Volontaires
de Grossesse

75% médicamenteux
25 % chirurgicaux

1 564

consultations pédiatriques

1 245

hospitalisations
de pédiatrie
12% pédopsychiatrie

147

hospitalisations
de néonatalogie

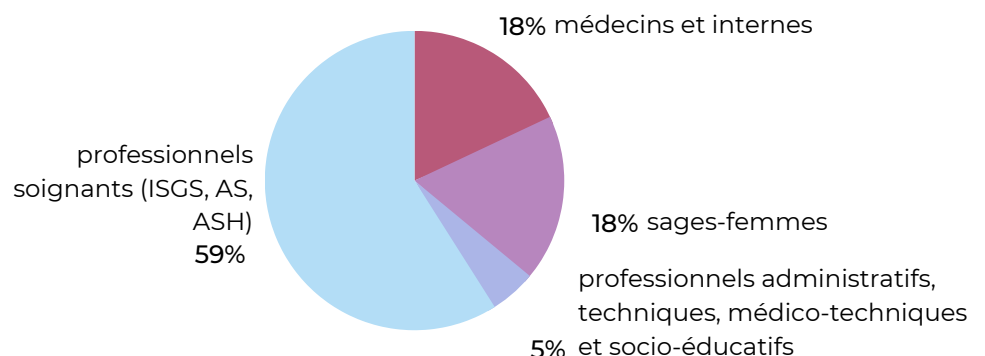


TAUX D'OCCUPATION DE 73%

24 lits de gynécologie/obstétrique
8 lits de pédiatrie (+6 lits en saison d'hiver)
6 lits de néonatalogie



102 professionnels en équivalent temps plein



DURÉE MOYENNE DE SÉJOUR DE 3,36 JOURS





gynécologie/obstétrique : 3,5 jours
pédiatrie : 2,7 jours
néonatalogie : 7,2 jours

PÔLE FEMMES-PARENTS-ENFANTS

ACTIVITÉ OBSTÉTRICALE

L'activité d'obstétrique du CHAM regroupe la maternité, les IVG, le suivi de grossesse et la prise en charge du diabète gestationnel en hôpital de jour.

Typologie des naissances au CHAM

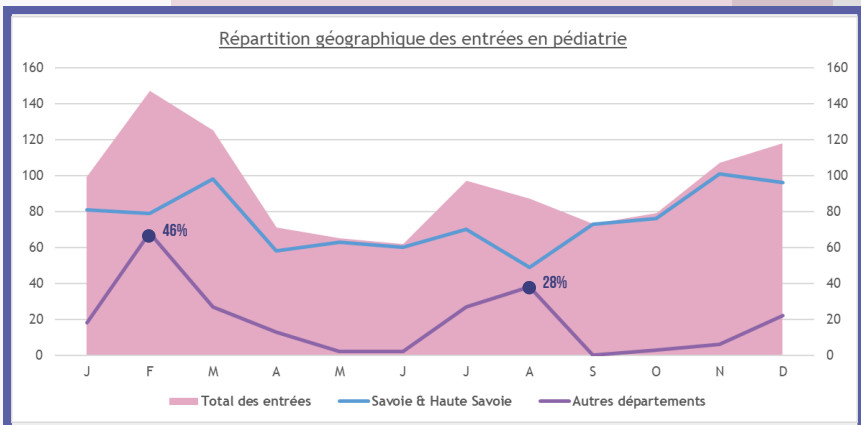
- > **900 naissances** (+51 naissances par rapport à 2021)
 - 58%  → TERRITOIRE ALBERTVILLE-UGINE
 - 26%  → TERRITOIRE TARENTEISE-VANOISE
 - 9%  → AUTRES TERRITOIRES DE SAVOIE
 - 1%  → DÉPARTEMENT HAUTE-SAVOIE
- > patientes âgées en moyenne de **31,6 ans**
- > **48%** de filles et **52%** garçons
- > **19,6%** des accouchements par **césarienne**
- > **4,6%** d'épisiotomie

ACTIVITÉ PÉDIATRIQUE

+146 entrées en 2022 par rapport à l'année précédente. La pédiatrie dépasse le niveau d'activité de 2019.

La pédiatrie est un service fortement impacté par la saison touristique et les virus hivernaux.

Les patients provenant des autres départements français représentaient **46%** de l'activité du service de pédiatrie sur le mois de Février 2022.



LE DISPOSITIF PETITE ENFANCE

En 2022, **28 patientes** ont été accompagnées dans le cadre de ce dispositif qui met en lien les services de maternité, de pédiatrie, la Protection Maternelle et Infantile (PMI) et le Centre Médico-Psychologique (CMP).

L'objectif de ce dispositif est de repérer les situations familiales à risque et de mettre en place un accompagnement coordonné autour de la parentalité.

SALLE D'ACCOUCHEMENT PHYSIOLOGIQUE

La nouvelle salle d'accouchement a été ouverte en décembre 2021.

Dédié aux femmes souhaitant un accouchement physiologique (sans péridurale ou assistance médicale), cet espace a accueilli 100 couples au cours de l'année 2022 et a vu naître 58 bébés.



L'ACCOMPAGNEMENT AU DEUIL PÉRINATAL

Sur les 900 naissances recensées au CHAM, 8 ont fait l'objet d'une Interruption Thérapeutique de Grossesse (ITG) et 11 bébés sont morts-nés.

Des situations qui nécessitent un accompagnement des familles endeuillées par les équipes médicales et soignantes.



LES PROJETS

- > Pré-visite en vue de la labellisation IHAB "Initiative Hôpital Ami des bébés" en 2024
- > Création de 4 chambres dédiées à l'activité de chirurgie gynécologique au sein de la maternité
- > Etude pour la création de chambres mères/enfants pour les bébés pris en charge en néonatalogie

PÔLE MÉDECINE ET PHARMACIE

9 275

consultations

94% site d'Albertville
6% site de Moûtiers

2 665

hospitalisations complètes
de médecine

290

hospitalisations HAD

790

hospitalisations de jour

1 888

séances de
chimiothérapie

3 383

préparations de
chimiothérapie

2 397K€

rétrocessions de
médicaments

1,36

taux de rotation HDJ



TAUX D'OCCUPATION DE 96%

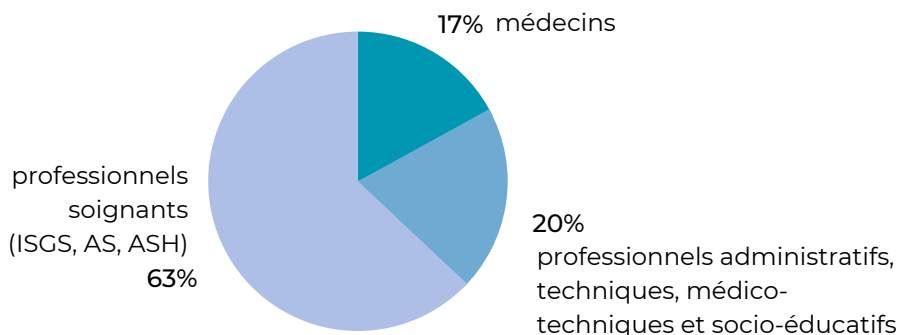
56 lits de médecine (+12 lits en saison d'hiver)

10 places en hôpital de jour

23 places en HAD



126 professionnels en équivalent temps plein



DURÉE MOYENNE DE SÉJOUR DE 7,44 JOURS

médecine 1 : 7,25 jours

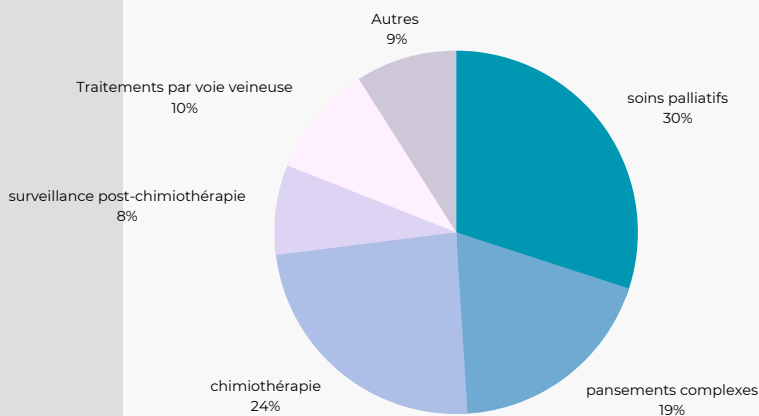
médecine 2 : 8,45 jours

HAD : 22,89 jours

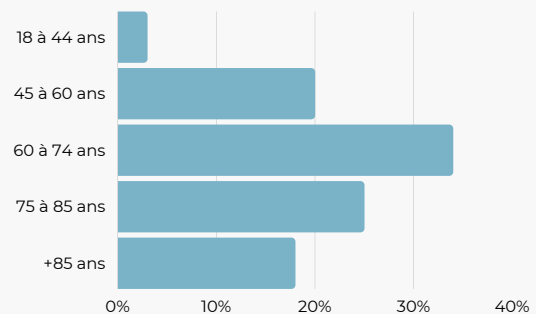
PÔLE MÉDECINE ET PHARMACIE

HOSPITALISATION A DOMICILE

Répartition de l'activité d'HAD par type de prise en charge



Age des patients pris en charge en HAD



Mode d'entrée des patients pris en charge en HAD

- 75%** via un Centre Hospitalier
- 19%** via les médecins traitants
- 4%** via les EHPAD

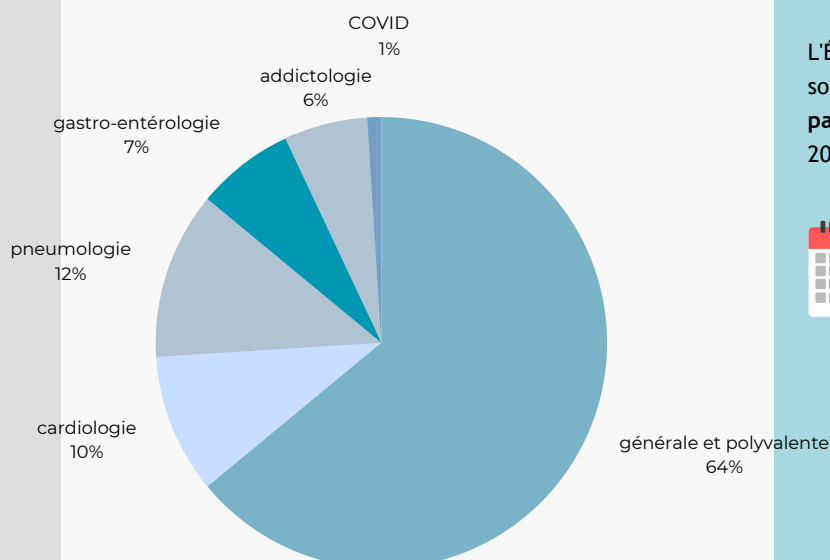
ACTIVITÉ DE MÉDECINE

sur 100 entrées en médecine :

- 35** en hôpital de jour d'oncologie
- 15** en hôpital de jour médical
- 50** en hospitalisation complète



Répartition des entrées en hospitalisation complète de médecine par spécialité médicale



ACTIVITÉ SOCIO-ESTHÉTIQUE

301 patients hospitalisés au CHAM en hôpital de jour ont pu bénéficier de soins esthétiques individuels.

ÉQUIPE MOBILE DE SOINS PALLIATIFS

L'Équipe mobile de soins palliatifs a réalisé **1 747 interventions** physiques et a pris en charge **469 nouveaux patients** en 2022.

EQUIPE DE LIAISON ET DE SOINS EN ADDICTOLOGIE (ELSA)

L'Équipe de Liaison et de Soins en Addictologie a été sollicitée pour **644 patients** dont **432 nouveaux patients** et pour un total de **1 807 interventions** en 2022.



LES PROJETS

- > Transformation du fonctionnement des services de médecine de spécialité en plateau de médecine polyvalente avec avis de spécialité
- > Extension de l'ouverture de l'hôpital de jour à 5 jours par semaine
- > Etude de l'ouverture de lits supplémentaires à orientation gériatrique
- > Développement de consultations de dépistage et de diagnostic VIH, hépatites, IST...

PÔLE CHIRURGIE ET ANESTHÉSIE

13 774

consultations
site d'Albertville

2 634

consultations
site de Moûtiers

2 910

hospitalisations de
chirurgie conventionnelle

529

hospitalisations
de soins continus

3 324

hospitalisations de
chirurgie ambulatoire

5 888

interventions chirurgicales

39%

interventions
non programmées

53%

taux de chirurgie ambulatoire

1,37

taux de rotation UCA



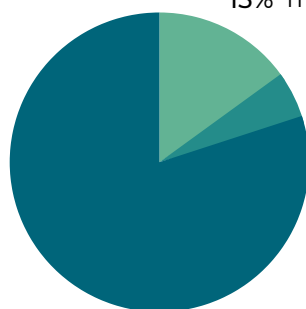
TAUX D'OCCUPATION DE 83%

55 lits de chirurgie (+15 lits en saison d'hiver)
9 places de chirurgie ambulatoire
6 lits de soins continus (+4 lits en saison d'hiver)



138 professionnels en équivalent temps plein

15% médecins



5% professionnels administratifs,
techniques, médico-
techniques et socio-éducatifs

80% professionnels soignants (ISGS, AS, ASH)

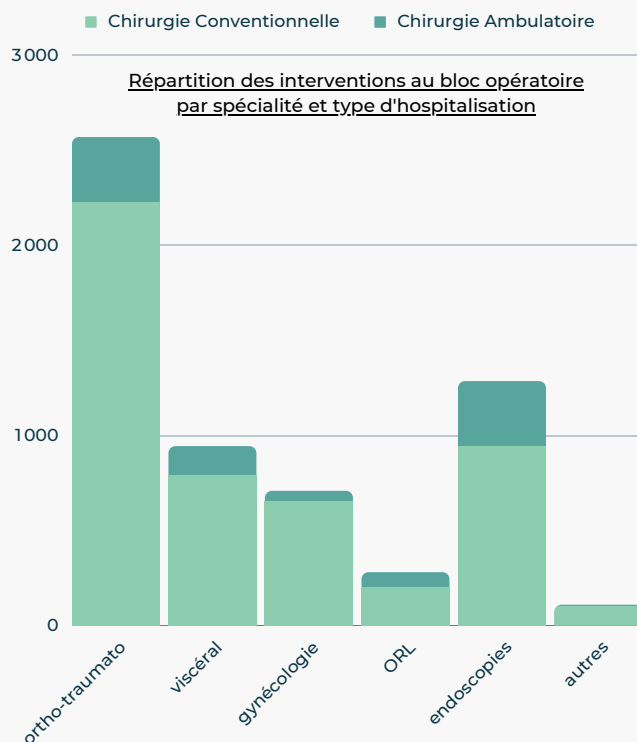


DURÉE MOYENNE DE SÉJOUR DE 3,84 JOURS

chirurgie hiver : 4,14 jours
plateau de chirurgie : 3,19 jours
soins continus : 3,78 jours

PÔLE CHIRURGIE ET ANESTHÉSIE

BLOC OPÉRATOIRE



- > sur les 5 888 interventions au bloc opératoire, **17%** sont réalisées en ambulatoire.
- > Les endoscopies représentent **34%** de l'activité de chirurgie ambulatoire.
- > **+122 entrées** en chirurgie ambulatoire entre 2022 et 2021.

DÉPÔT DE SANG



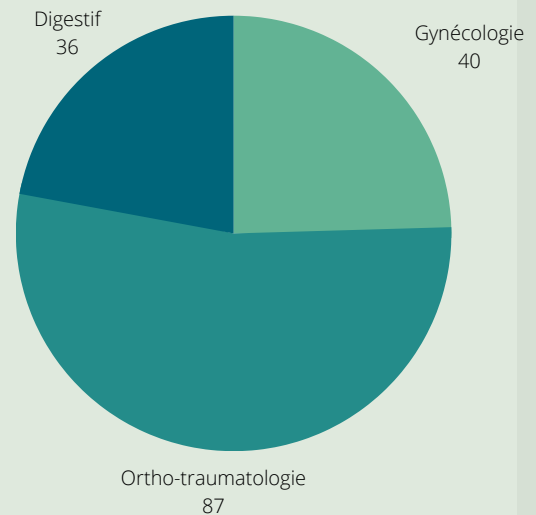
1 391 PRODUITS SANGUINS LABILES TRANSFUSÉS

70% des PSL (Produits Sanguins Labiles) sont délivrés en semaine sur les heures d'ouverture du dépôt de sang.

30% des PSL sont délivrés la nuit, les weekends et jours fériés par les ISGS des soins continus formées à la gestion du dépôt de sang.

PROGRAMME RAC

163 patients ont été pris en charge dans le cadre du programme de Récupération Améliorée après Chirurgie :



ACTIVITÉ DE CANCÉROLOGIE DIGESTIVE

Le CHAM bénéficie d'une autorisation pour une activité de carcinologie. Le maintien de cette autorisation est corrélé à un seuil minimal d'activité de 30 interventions.

En 2022, **49 patients** ont été pris en charge.



FILIERE MONTAGNE

Les appels téléphoniques de la filière montagne permettent de faire le lien entre le CHAM et les médecins situés dans les stations afin d'orienter et de fluidifier la prise en charge des patients.

Sur les 883 appels passés au cours de la saison d'hiver 2022, **58%** ont été **suivis d'une hospitalisation** au CHAM dont 52% sans passage par les urgences.



LES PROJETS

> Mise en conformité de l'unité de soins critiques (USC) en lien avec le nouveau décret relatif aux conditions spécifiques de fonctionnement pour devenir une unité de soins intensifs

PÔLE URGENCES-SPORT-IMAGERIE

8 162

consultations au Centre de
Médecine du Sport
97% site d'Albertville
3% site de Moûtiers

31 763

passages aux urgences

9 592

passages au
Centre d'Accueil Médical
*Plages horaires du CAM réduites de
minuit à 20h depuis mai 2022*

769

sorties SMUR terrestre

624

sorties SMUR hélicoptéré

46 731

venues en imagerie

23%

d'hospitalisations
après passage aux urgences

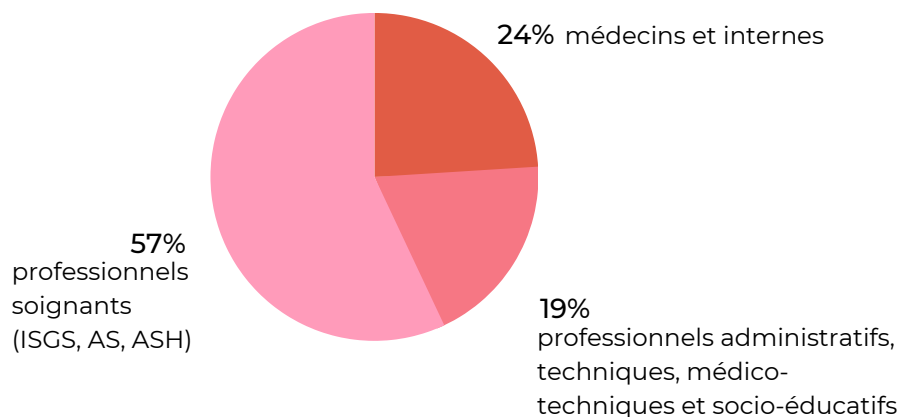


TAUX D'OCCUPATION DE 90%

12 lits UHCD



149 professionnels en équivalent temps plein



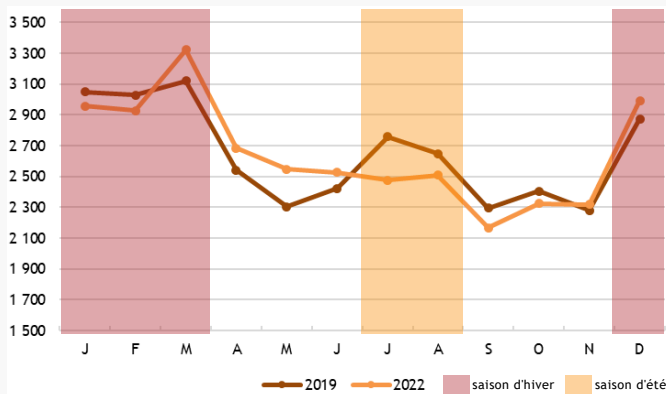
DURÉE MOYENNE DE SÉJOUR DE 0,86 JOURS

PÔLE URGENCES-SPORT-IMAGERIE

URGENCES

> Durant l'été 2022, l'accès aux urgences a été régulé le soir et la nuit par le centre 15.

L'activité passe de 2 168 passages en septembre à 3 323 passages en mars, soit une **hausse d'activité de 53% entre la saison d'hiver et l'intersaison.**



IMAGERIE

APPAREILS D'IMAGERIE MÉDICALE

- 2 scanners
- 1 IRM
- 2 échographes
- 3 salles de radiologie

L'activité d'imagerie du CHAM est répartie sur le site d'Albertville (78%) et de Moûtiers (22%). L'IRM (site d'Albertville) et le scanner du site de Moûtiers font l'objet d'un partenariat public-privé par l'intermédiaire d'un GIE (Groupement d'Intérêt Economique).

> Le CHAM utilise la **télé-consultation** pour l'interprétation des actes d'imagerie réalisés sur nos sites hospitaliers. Au total sur 2022, c'est près de 13 129 dossiers traités en radiologie et en scanographie.

MÉDECINE DU SPORT

+374 consultations en médecine du sport entre 2021 et 2022, soit une croissance d'activité de 4,8%.

La médecine du sport prend en charge :

- > les sportifs de haut niveau en lien avec la Fédération Française de Ski. Ils représentent environ 40% de l'activité.
- > les patients "tout venant" à hauteur de 60% :
 - les sportifs amateurs de moins de 65 ans ;
 - les patients issus de la filière post-urgences ;
 - les patients dirigés par leurs chirurgiens.

56%



TERRITOIRE ALBERTVILLE-UGINE

15%



TERRITOIRE VANOISE-TARENTEISE

14%



AUTRES DÉPARTEMENTS FRANÇAIS

11%



AUTRES TERRITOIRES DE SAVOIE ET HAUTE-SAVOIE

4%



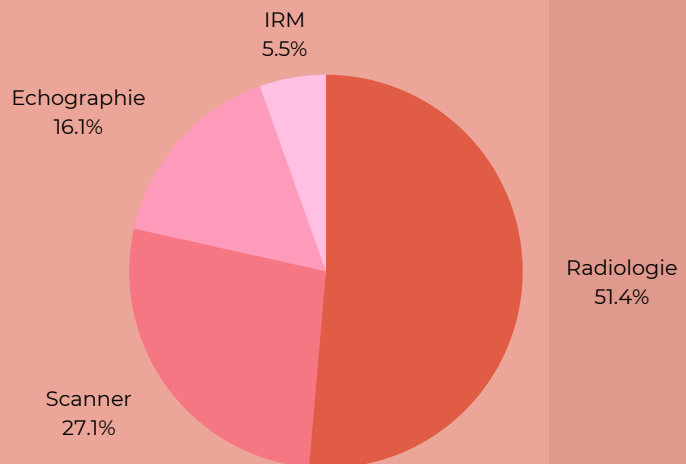
PAYS ÉTRANGERS

> Près de 2 patients sur 10 des urgences sont originaires d'un département ou pays étranger.

> Le CHAM dispose d'un SMUR hélicoptéré et de deux SMUR terrestres : l'un sur le site d'Albertville et l'autre sur le site de Moûtiers.



Répartition de l'activité d'imagerie par modalité



LES PROJETS

- > Renouvellement du scanner d'Albertville en juin 2023
- > Mise en place du Système d'Information Radiologique (RIS)
- > Recrutement d'une équipe de conducteurs ambulanciers (6 personnes)
- > Déploiement de tablettes avec l'appliquatif BISOM sur le SMUR
- > Développement de l'hôpital de jour en médecine du sport
- > Projet de réadaptation par le sport des maladies chroniques

PÔLE GÉRIATRIE

323

hospitalisations de court séjour gériatrique

356

hospitalisations en SSR

412

consultations mémoire

31 844

jours à l'EHPAD "Claude Léger"

28 031

jours à l'EHPAD "Les Cordeliers"

10 857

jours à l'USLD "Claude Léger"

10 276

jours à l'USLD de Moûtiers

6

CONSEILS DE LA VIE SOCIALE (CVS)
3 sur le site d'Albertville
3 sur le site de Moûtiers



TAUX D'OCCUPATION DE 97%

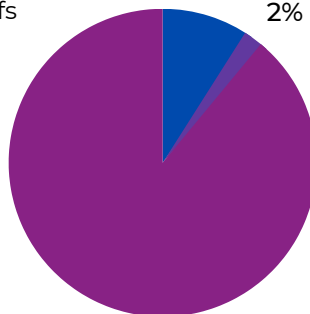
170 lits EHPAD
60 lits USLD
40 lits SSR
28 lits médecine



266 professionnels en équivalent temps plein

professionnels administratifs, techniques, médico-techniques et socio-éducatifs **9%**

2% médecins



89% professionnels soignants (ISGS, AS, ASH)



DURÉE MOYENNE DE SÉJOUR DE

14,19 JOURS EN MÉDECINE
30,13 JOURS EN SSR

PÔLE GÉRIATRIE

SOINS DE SUITE ET DE RÉADAPTATION

> Il s'agit d'un **SSR gériatrique polyvalent** avec pour objectif de réadapter le sujet âgé (plus de 75 ans) dans son environnement initial ou le plus proche de ce qu'il était avant, voire de l'aider à s'adapter à sa nouvelle vie.

Les missions du SSR

- > Limiter les handicaps physiques et/ou cognitifs
- > Améliorer l'état physique et psychique du patient
- > Éduquer le patient et son entourage
- > Poursuivre les soins
- > Travailler l'acceptation et l'adaptation au(x) handicap(s)
- > Permettre la convalescence
- > Préparer et organiser la sortie

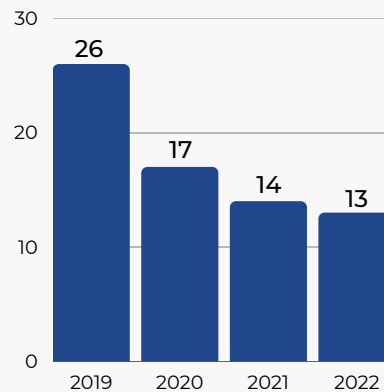
> Les patients pris en charge proviennent des territoires d'Albertville, Ugine, Val d'Arly, Beaufortain et Tarentaise. Ils sont orientés par le CHAM ou par les différents Centres Hospitaliers de la région.

> La capacité d'accueil moyenne du SSR est passée de 40 lits en 2019 à 30 lits en 2022, soit une **diminution de 25% des capacités d'accueil**.

EHPAD/USLD

TAUX D'OCCUPATION	2020	2021	2022
EHPAD Claude Léger	94,2%	94,5%	96,9%
USLD Claude Léger	96,4%	96,1%	99,2%
EHPAD Les Cordeliers	95,1%	93%	96%
USLD Môtiers	91,8%	90,6%	93,8%

MÉDECINE GÉRIATRIQUE



> La capacité d'accueil moyenne du court séjour gériatrique est passée de 26 lits en 2019 à 13 lits en 2022, soit une **diminution de 50% des capacités d'accueil**.

> Parallèlement, les entrées en hospitalisation ont diminué dans la même proportion entre 2019 et 2022 (-51% et -289 entrées).

LES CONSULTATIONS MÉMOIRE

Le CHAM a réalisé **412 consultations mémoire** contre 430 en 2021.

UNITÉ MOBILE DE GÉRIATRIE

En 2022, l'Unité Mobile de Gériatrie (UMG) a reçu 617 demandes de prise en charge. Au total, l'unité a réalisé **575 interventions intra-hospitalières** contre 568 en 2021.



LES PROJETS

- > Plan d'actions sur les unités d'hébergement USLD/EHPAD
- > Mise en place d'un plan pluriannuel d'investissement
- > Projet de reconstruction de la Maison de Santé Claude Léger en cours :
 - Publication des Avis Public d'Appel à la Concurrence en mars 2023
 - Finalisation du Programme Technique Détaillé en avril 2023
 - Choix du candidat et notification du marché en janvier 2024

PÔLE ADMINISTRATION-GESTION

2

CONSEILS DE SURVEILLANCE

5

COMMISSIONS MÉDICALES
D'ÉTABLISSEMENT (CME)

10

DIRECTOIRES

3

COMMISSIONS DES
USAGERS (CDU)

4

CELLULES D'IDENTITO-
VIGILANCE (CIV)

7

COMITÉS TECHNIQUES
D'ÉTABLISSEMENT (CTE)

2

COMITÉS D'HYGIENE, DE
SÉCURITÉ ET DES CONDITIONS
DE TRAVAIL (CHSCT)

3

COMMISSIONS DES SOINS INFIRMIERS,
DE RÉÉDUCATION ET MÉDICO-
TECHNIQUE (CSIRMT)

3

COMITÉS DE LUTTE
CONTRE LES INFECTIONS
NOSOCOMIALES (CLIN)

1

COMITÉ DE LUTTE
CONTRE LA DOULEUR (CLUD)

2

COMITÉS DE LIAISON
ALIMENTAIRE ET NUTRITION (CLAN)

1

COMMISSION DU MÉDICAMENT ET DES
DISPOSITIFS MÉDICAUX STÉRILES
(COMEDIMS)

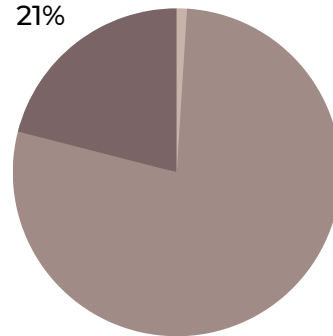


202 professionnels en équivalent temps plein

professionnels administratifs,
techniques, médico-
techniques et socio-éducatifs

21%

1% médecins



78% professionnels soignants
(ISGS, AS, ASH)



LES DIRECTIONS FONCTIONNELLES

- Direction des soins
- Ressources humaines
- Affaires financières, performance & affaires générales
- Affaires médicales & relations avec les usagers
- Ressources matérielles et travaux
- Projets, parcours & qualité
- Systèmes d'information & organisation
- Hôpital de Saint-Pierre d'Albigny et filière gériatrique

PÔLE ADMINISTRATION-GESTION

DIRECTION DES SOINS

SERVICE SOCIAL et PASS

La PASS a pris en charge 346 patients dont 212 nouveaux patients pour 620 passages sur l'année 2022.

POOL DE REMPLACEMENT ET EPI

Les différents services du CHAM ont bénéficié du renfort de personnel du pool de remplacement et de l'Equipe Polyvalente d'Intersaison à hauteur de 19,6 équivalents temps plein rémunérés en moyenne sur l'année 2022.

SERVICE DIÉTÉTIQUE

452 patients ont été pris en charge par l'équipe diététique, dont 79% dans les services de médecine.

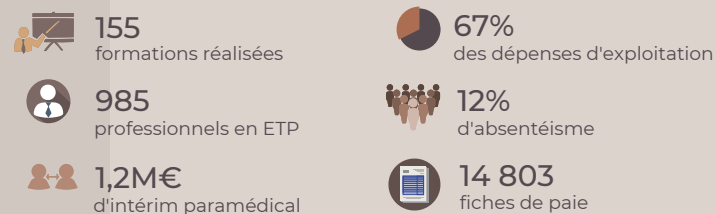
IFAS (Institut de Formation d'Aides-Soignants)

En 2022, 39 étudiants sont sortis diplômés de leur formation d'Aide-Soignant.

AFFAIRES FINANCIÈRES, PERFORMANCE ET AFFAIRES GÉNÉRALES



RESSOURCES HUMAINES ET AFFAIRES MÉDICALES



LE SERVICE D'AUMONERIE

Le CHAM dispose d'un service d'aumônerie catholique composé d'un aumônier, de deux prêtres et de bénévoles dont la mission est de répondre aux demandes spirituelles et religieuses des patients et résidents sur Albertville.

456 patients /résidents sont décédés au CHAM au cours de l'année 2022

RESSOURCES MATÉRIELLES ET TRAVAUX



SYSTÈMES D'INFORMATION



PROJET, PARCOURS ET QUALITÉ



LES PROJETS

- > Élaboration d'un guide du temps de travail
- > Mise en œuvre des projets menés par le comité développement durable
- > Mise en place du Comité Social d'Etablissement (CSE)
- > Regroupement des archives médicales sur le site d'Albertville
- > Préparation à la certification HAS pour l'année 2024
- > Production de fiches de méthodologie de projet
- > Changement des serveurs et du Firewall